



# 南三陸里創建みらいグループの建てる家

## 現場「構造」見学会

1月12日(日)・13日(月) 10:00~16:00

南三陸町歌津字伊里前 307-67地内

(歌津駅から吉野沢方面 浄化センター過ぎ、右折し山庄建設造成地内)



地元グループ企業を中心となって地元で再出発する家族のために「時節のすまい」として責任施工で末永く安心な住宅を提案する木造在来工法のモデルハウスです。

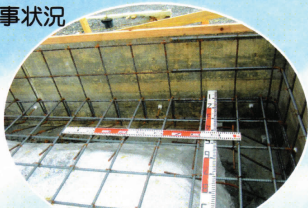
### 里創建みらい・南三陸社会資本グループは…

- 南三陸町内の工務店・大工さん・電気屋さん・設備屋さん・建設関係の業者で設立したグループです。
- こんな家づくりをめざしています。
  - ・震災が大きな節目となり、再出発する家族の拠点。
  - ・時折々の必要に合わせて増改築できる家。
  - ・地元企業が復興のため連携する事で初めて実現可能となった責任施工で末永く安心の家。
  - ・主要構造部に県産材50%以上使用で地元へ貢献する家。



木組建て方

### 工事状況



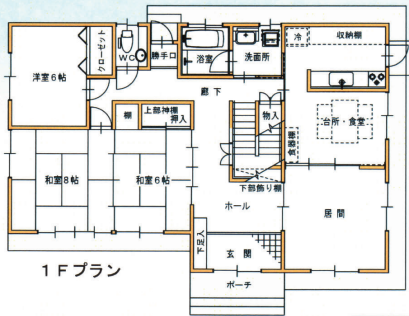
鉄筋D13@200 が標準仕様



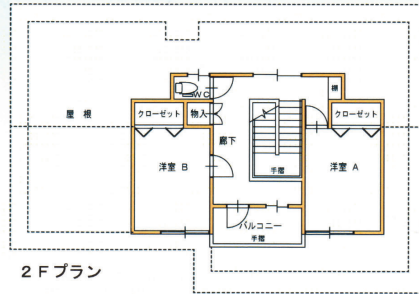
鉄筋コンクリートベタ基礎



基礎全景



1Fプラン



2Fプラン

- 敷地面積 310.56 m<sup>2</sup> (93坪)
- 述べ床面積 146.54 m<sup>2</sup> (44坪)
- 木造2階建住宅

### 【概要】

木造在来工法・柱4寸角(120×120)・鉄筋コンクリートベタ基礎・システムキッチン・ユニットバス1坪タイプ・床、壁、天井断熱材充填・照明器具付・浄化槽・かし担保保証付  
※ソーラー設置可能

### 見学会会場



### 完成イメージ



里創建みらいグループ  
会長 高野 剛

問合せ先 事務局 ☎0226-46-2211 芳賀